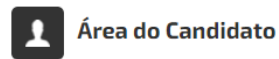


Passo a Passo para Alterar a Foto no Processo Seletivo

Acesso Pelo Computador

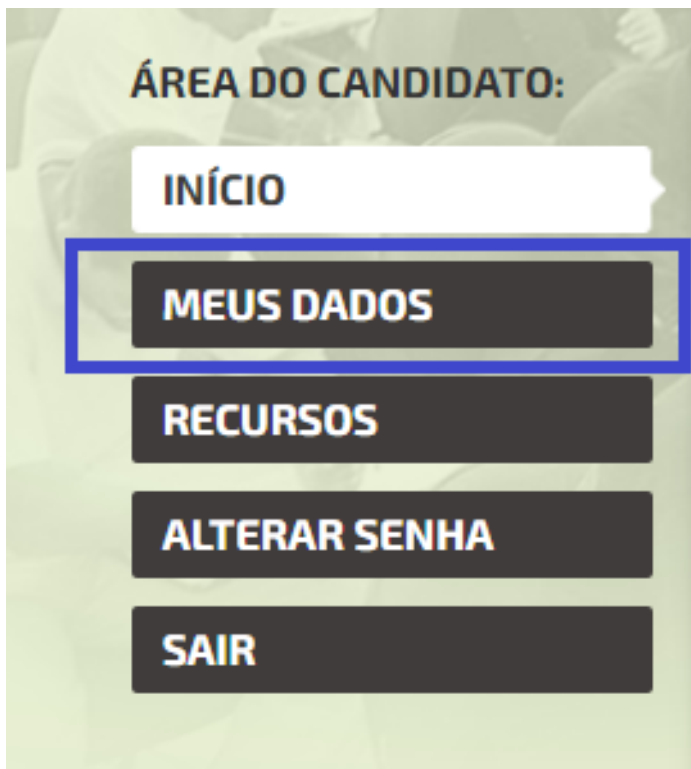
Passo 1)

Acesse a área do candidato



Passo 2)

Clique em Meus Dados



Passo 3)

Na área dos Meus Dados, clique em Alterar foto

ÁREA DO CANDIDATO - MEUS DADOS

DADOS PESSOAIS

Nome Completo:*

CPF:*

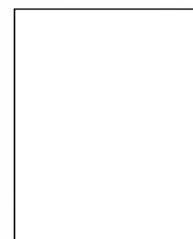
Data Nascimento:*

E-mail:*

Tipo Documento:*

Número:*

RG:*

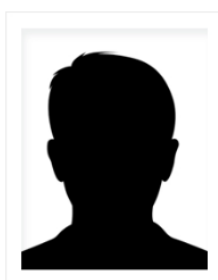


Alterar foto

Passo 4)

A seguir, clique em Escolher ficheiro

INSTRUÇÕES PARA FOTO DO CANDIDATO



Instruções para incluir sua foto

A foto deve ser nítida, sem manchas ou descoloramentos em sua superfície.

O plano de fundo deve ser claro, preferencialmente branco.

Deve haver contraste adequado com nítida distinção entre o plano de fundo e o rosto, visualizando o reconhecimento de detalhes dos olhos, nariz, boca e orelhas.

ATENÇÃO: A foto será utilizada para identificação, via comprovante de inscrição impresso, no dia da prova.

Enviar fotografia:

Escolher ficheiro

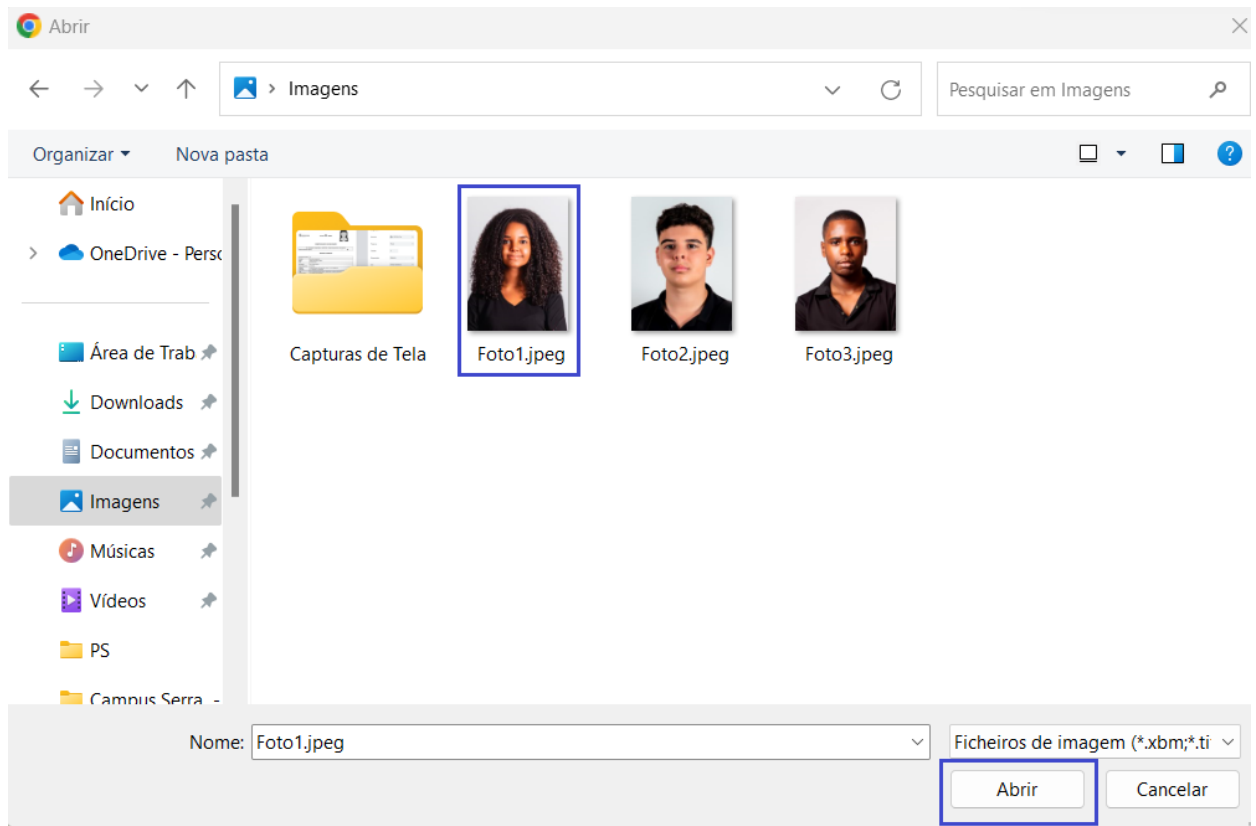
Nenhum ficheiro selecionado

Foto cadastrada:

(para substituir, envie uma nova fotografia)

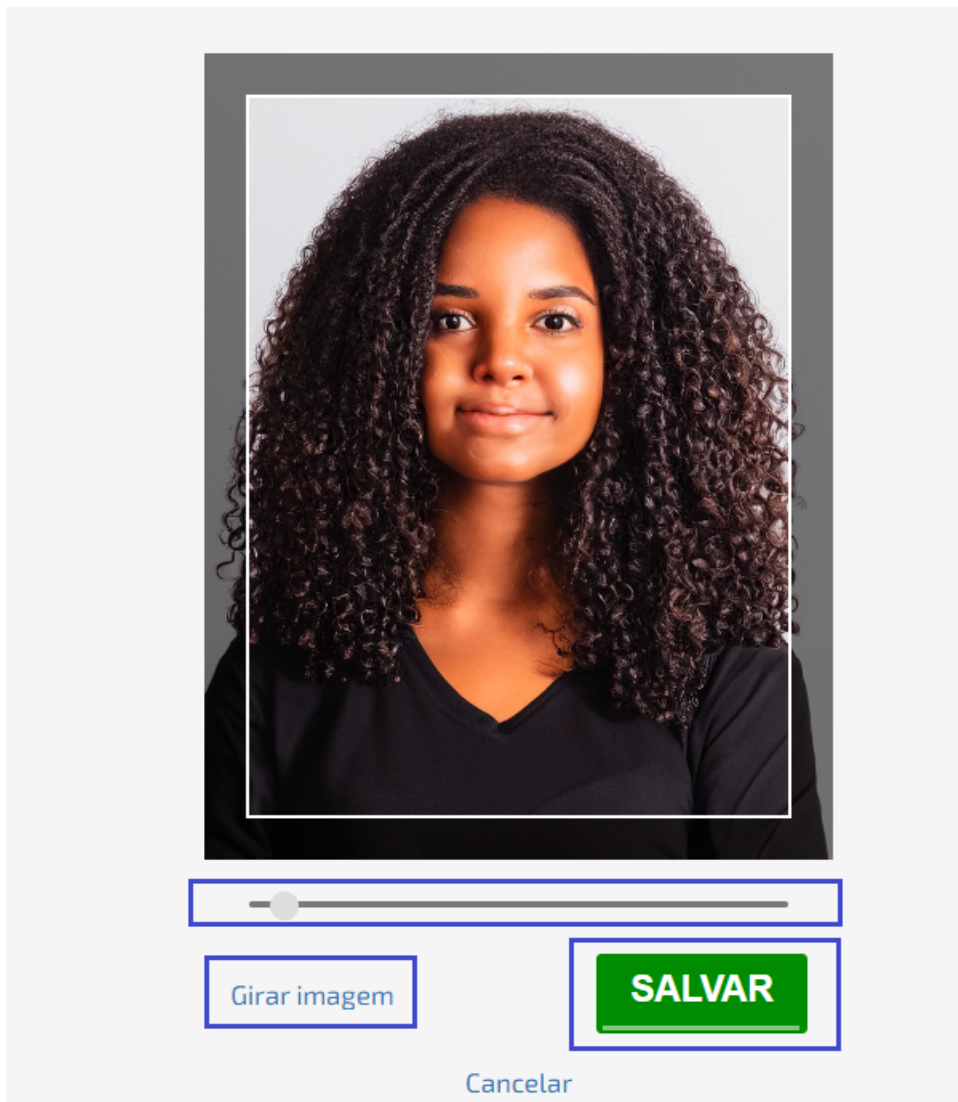
Passo 5)

Escolha uma foto, conforme orientações do Processo Seletivo e clique em Abrir



Passo 6)

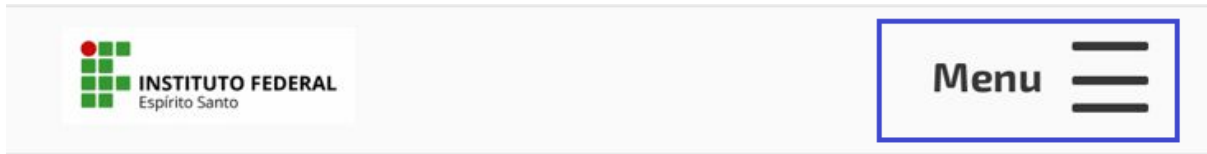
Espera carregar a foto, faça ajustes de posicionamento e clique em Salvar.



Acesso Pelo Celular

Passo 1)

Acesse a área do candidato, clique em Menu



ÁREA DO CANDIDATO - INÍCIO

Passo 2)

Clique em Meus Dados



Passo 3)

Na área dos Meus Dados, clique em Alterar foto

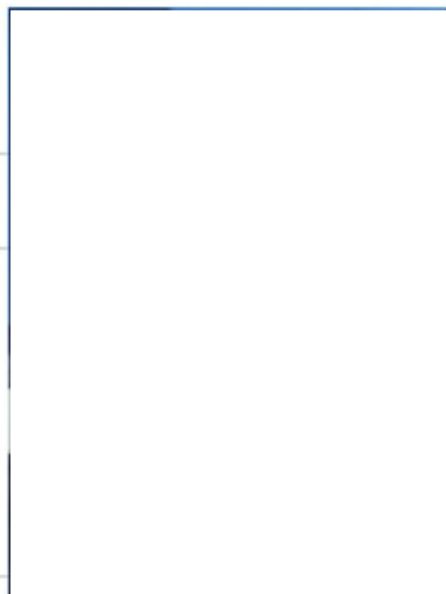
ÁREA DO CANDIDATO - MEUS DADOS

DADOS PESSOAIS

Nome
Completo:*

CPF:*

Data
Nascimento:*



[Alterar foto](#)

E-mail:*

Passo 4)

A seguir, clique em Escolher Arquivo.
Após escolha como a foto será enviada.

Enviar fotografia:

Escolher Arquivo

nenhum arquivo selecionado

Fototeca



Tirar Foto



Escolher Arquivo



Passo 5)

Escolha ou tire uma foto, conforme orientações do Processo Seletivo. Espere carregar a foto, faça ajustes de posicionamento e clique em Salvar.

